

Boletim 026/2014

**Ref.: Atenção ao Câncer de Pele**

Dr. Nelson Jabour Fiod CRM: 374997-RJ - Médico do Setor de Pele e Tecido Conectivo do Instituto Nacional do Câncer, Membro Titular do Colégio Brasileiro de Cirurgia e Mestre em Cirurgia pela UFRJ.

O Câncer de pele é o tipo de neoplasia mais frequente entre homens e mulheres no Brasil. Segundo o Instituto Nacional do Câncer a projeção de número de casos novos de Câncer de pele em 2014 é de aproximadamente 500.000.

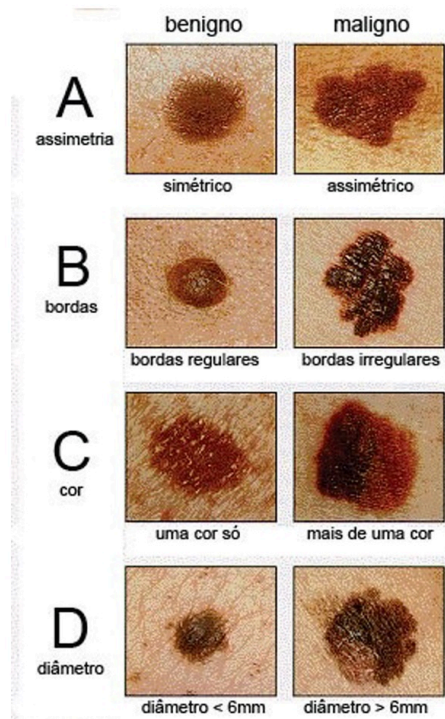
Existem basicamente 2 tipos de câncer de pele: Os **melanomas**, que se apresentam como manchas pretas, que podem ser congênitas ou de aparecimento e crescimento súbito. As principais características destes tumores são: Lesões assimétricas, multicoloridas que podem variar do marrom ao preto, com bordas irregulares, geralmente maiores que o diâmetro de 0,6 cm. A hereditariedade, pele clara e olhos azuis são os principais fatores de risco. O tratamento cirúrgico na fase inicial proporciona a cura em 95% dos casos, porém quando há invasão dos vasos sanguíneos este tratamento torna-se bastante agressivo e pouco eficaz.

Os tumores **não melanomas** (Carcinoma espinocelular e basocelular) tem uma incidência muito maior e se caracterizam basicamente pela presença de feridas que não cicatrizam podendo apresentar sangramento e com evolução por mais de 90 dias. A exposição solar principalmente em face é o maior fator de risco. Estes tumores têm uma evolução bastante favorável quando o diagnóstico é feito precocemente. Por tanto junto, recomenda-se um exame anual após 40 anos e ou na presença destes sinais durante a vida.

O uso de filtro solar e o exame periódico da pele são fatores primordiais na luta contra essa doença.

Dr. Nelson Jabour Fiod atende no Centro de Diagnóstico da Mútua dos Magistrados toda quarta-feira de 12:00 às 14:00 horas, fazendo check up e pequenos procedimentos.

## REGRA DO **ABCD** PARA O MELANOMA



MÚTUA DOS MAGISTRADOS DO ESTADO DO RIO DE JANEIRO  
Rua Dom Manuel, 29 - 1º andar - Castelo - RJ - CEP: 20026-900  
Tels.: (21) 2533-8375 / 2532-5026 - Fax: (21) 2215-4540  
Site: [www.mtuadosmagistrados.com.br](http://www.mtuadosmagistrados.com.br)  
e-mail: [mutuadosmagistrados@mutuadosmagistrados.com.br](mailto:mutuadosmagistrados@mutuadosmagistrados.com.br)